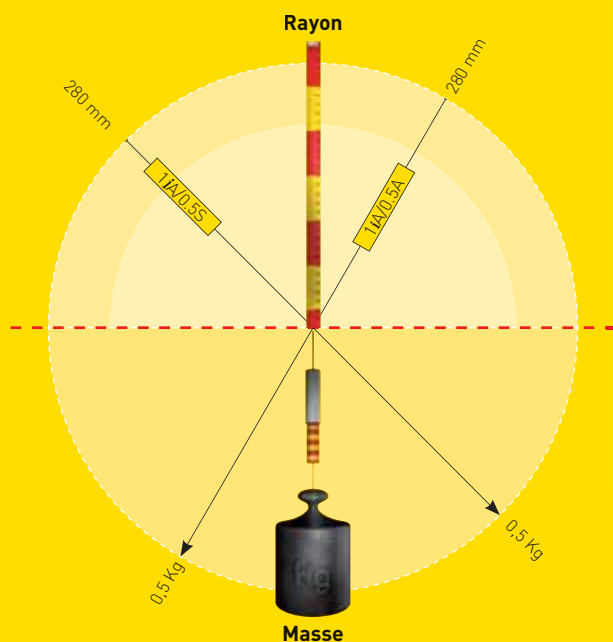


	Modèle Robot	Contrôleur	Axes	Charge admissible au poignet [kg]	Répétabilité [mm]	Masse unité mécanique [kg]	Rayon [mm]	Rayon [°]						Vitesse de mouvement [°/s]						J4 Moment [Nm] / Inertie [kgm ²]	J5 Moment [Nm] / Inertie [kgm ²]	J6 Moment [Nm] / Inertie [kgm ²]	Ratio IP
								J1	J2	J3	J4	J5	J6	J1	J2	J3	J4	J5	J6				
M-1<i>i</i>A	M-1 <i>i</i> A/0.5S	R-30 <i>i</i> A Mate	4	0.5	± 0.02	20	Ø 280 mm, hauteur 100 mm	720	–	–	–	–	–	–	–	–	–	–	–	–	–	IP20	
	M-1 <i>i</i> A/0.5A		6	0.5	± 0.02	23		720	300	720	–	–	–	1440	1440	1440	–	–	–	–	–		



Disponible en 2 versions :

- M-1*i*A/0.5S, 4 axes pour la prise de pièces ultra rapide
- M-1*i*A/0.5A, 6 axes (3 axes au poignet) pour les applications d'assemblage flexible

LA NOUVELLE SÉRIE M-1*i*A EST IDÉALE POUR LA MANIPULATION DE PETITES PIÈCES ÉLECTRONIQUES ET MÉCANIQUES. AUSSI FLEXIBLE QU'UN POIGNET HUMAIN, LE ROBOT M-1*i*A PERMET DES TEMPS DE CYCLES TRÈS RAPIDES ET AUTORISE UNE TRÈS GRANDE PRÉCISION D'ACTION. LE M-1*i*A FONCTIONNE AVEC LA DERNIÈRE GÉNÉRATION DE CONTRÔLEUR R-30*i*A MATE DOTÉE DE MULTIPLES FONCTIONS INTELLIGENTES INTÉGRÉES, TELLES QUE L'*i*RVISION, ROBOT LINK, COLLISION GUARD,...

» CARACTÉRISTIQUES ET AVANTAGES

Série M-1*i*A, la solution pour :

- La manipulation de petites pièces
- L'assemblage de petites pièces électroniques et mécaniques
- La prise et l'emboilage de pièces

NOUVEAU ROBOT LÉGER POUR L'ÉLECTRONIQUE, LA MESURE ET LES AUTRES INDUSTRIES DE PRÉCISION

- 2 versions disponibles : un modèle 4 axes avec 1 axe de rotation au poignet (M-1*i*A/0,5S) et un modèle 6 axes avec 3 axes au poignet pour une plus grande flexibilité (M-1*i*A/0,5A)
- Jusqu'à 0,5 kg de charge embarquée
- Enveloppe de travail : jusqu'à 280 mm de diamètre sur une course verticale de 100 mm
- Classe IP20 : Idéal pour les environnements peu poussiéreux d'assemblage

RENDEMENT ET AGILITÉ MAXIMUM POUR LA VERSION 6 AXES

- Le poids du robot, version 6 axes avec le socle, est de seulement 23 kg (17kg sans le socle)
- Le concept unique de structure parallèle 6 axes permet d'automatiser des tâches telles que des insertions complexes.

DIFFÉRENTES OPTIONS DE MONTAGE

- Le robot peut être monté au sol, au plafond et en angle pour la version 6 axes. Cette flexibilité permet de gagner de l'espace, d'optimiser les temps de cycles et de faciliter l'accessibilité à la pièce de travail.
- Le socle du robot peut être séparé ou inversé, ce qui est un atout majeur pour l'intégration dans la machine.

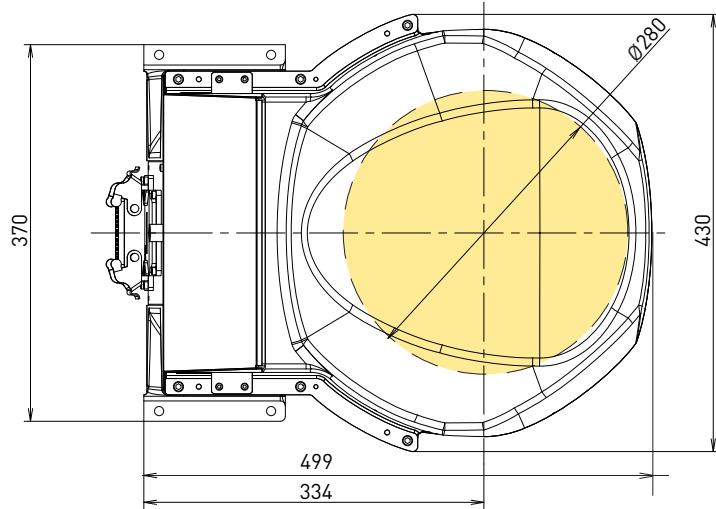
CONTRÔLEUR R-30*i*A MATE OPEN AIR "RACKABLE"

- Le contrôleur FANUC R-30*i*A Mate Open Air est ultra compact et peut être inséré à l'intérieur des armoires standards.
- Il est doté des mêmes fonctions intelligentes que les contrôleurs standards, comme le système de vision intégrée FANUC *i*RVision.

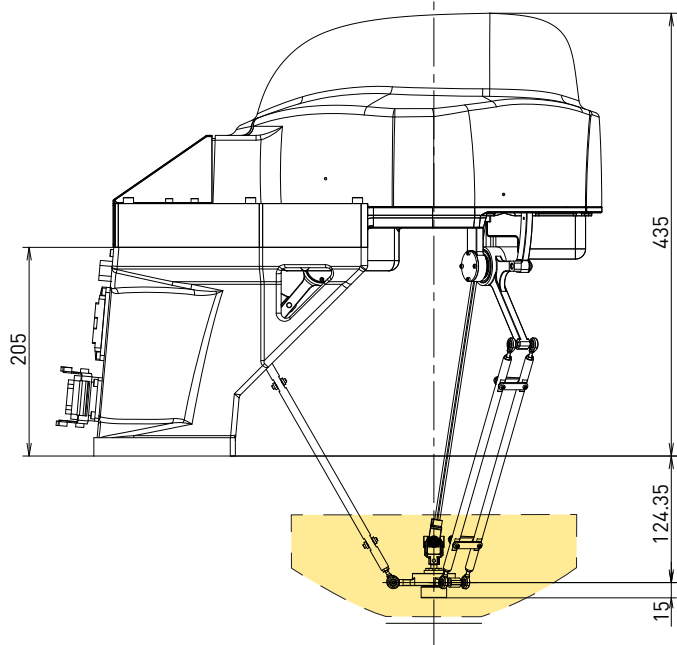


M-1iA/0.5S

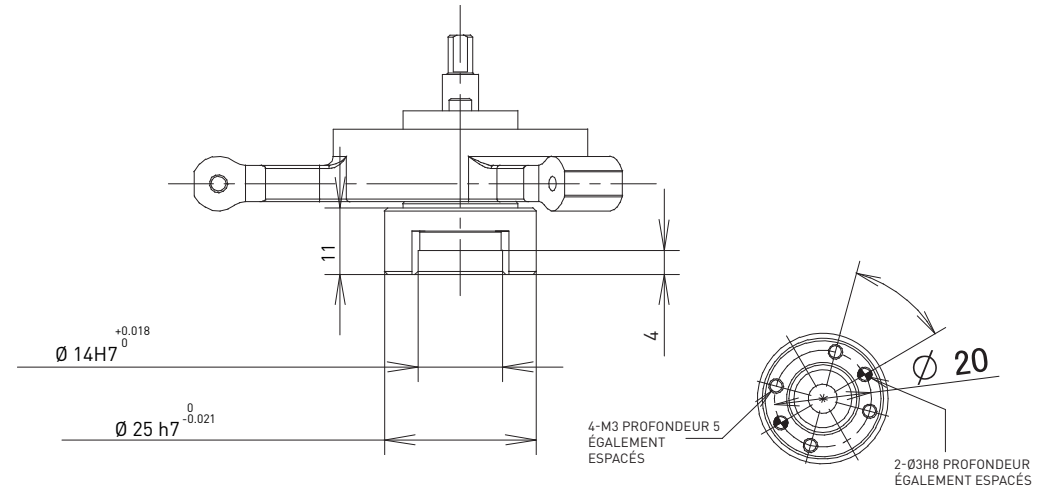
Dessus



Côté



Poignet M-1iA/0.5S



Face

